

Stand: 2025.11.07



Das Vitramo-Heizelement

VH-IB03535-9005S

Als Infrarotheizung wird das Decken-Heizelement VH-IB03535-9005S ortsfest zur Beheizung geschlossener Räume im Wohn- und Arbeitsumfeld eingesetzt. Die Decken-Infrarotheizung der Baureihe VH-IB ist zusammen mit dem Einbaugehäuse VZ-EG für den Einbau in die Beton-Halbfertigteildecke geeignet.

Bestehend aus einer ESG-Glasscheibe aus Weißglas (eisenoxidarm, satiniert, 5 mm dick, Farbe der Oberfläche schwarz ähnlich RAL 9005), die rückseitig durch eine Heizschicht, die elektrische Energie in Wärme umwandelt, erwärmt wird.

Bei diesem Produkt handelt es sich um ein ortsfestes elektrisches Einzelraumheizgerät mit einer Nennwärmeleistung von bis zu 250 W; um die verbindlichen Ökodesign-Anforderungen der Verordnung (EU) 2024/1103 der Kommission zu erfüllen, muss es durch einen Regler ergänzt werden, der mindestens die folgenden Regelungsfunktionen erfüllt: TE (0/2/0/0/0/0/0/0) | TE (0/0/3/0/0/0/0/0) | TE (0/0/0/4/0/0/0/0) | TE (0/0/0/0/0/0/7/0) | TE (0/0/0/0/0/0/0/8) | TD (0/0/0/0/0/0/0/0) | TW (0/0/0/0/0/0/0/0). Für eine Erklärung der Codes siehe die Tabelle Codes der Regelungsfunktionen auf der letzten Seite.

Dieses Produkt darf nur von einer Elektrofachkraft installiert werden und muss gemäß der Installations- und Montageanleitung in Betrieb genommen werden. Erst dann werden die verbindlichen Ökodesign-Anforderungen der Verordnung (EU) 2024/1103 erfüllt. Für die konforme Inbetriebnahme ist die Elektrofachkraft verantwortlich.



Heizelement hängend am
Einbaugehäuse



Rückseite Heizelement



Zubehör Einbaugehäuse VZ-EG35

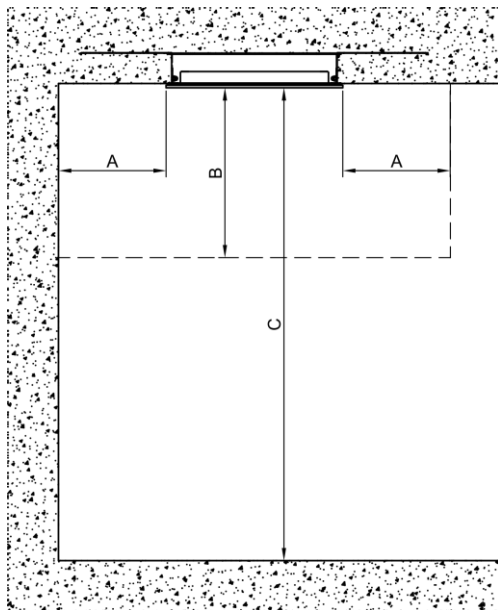


Technische Daten

Bezeichnung:	VH-IB03535-9005S
Montageart:	Einbau in die Beton-Halbfertigteildecke
Montagehöhe:	Mindestens 1,8 Meter vom Boden
Abmessung (L x B x H):	350 x 350 x 42 mm
Farbe:	Glasscheibe: schwarz satiniert
Aufbauhöhe:	10 mm raumseitig
Gewicht:	3,4 kg
Temperatur:	max. 190 °C
Spannung:	220-240 VAC / 50 Hz
Leistung:	220 W
Nennstrom:	1,0 A
Leistungsfaktor (cos φ):	1,0
Elektrischer Anschluss:	Anschlusskabel ~1,0 Meter H05SS-F 3G0,75 mit Aderendhülsen
Verpackung:	Karton – Abmessung: 397 x 397 x 75 mm – Gewicht: 4,2 kg – VPE: 1 Stück
GTIN-Nummer:	4250939301679

Mindestabstände

Berücksichtigen Sie bei der Montage folgende Mindestabstände:



- $A \geq 30 \text{ cm}$
- $B \geq 60 \text{ cm}$
- $C \geq 180 \text{ cm}$

- A: Mindestabstand zur Wand oder anderen Gegenständen im Raum neben dem Heizelement.
- B: Mindestabstand zu den Gegenständen im Raum unterhalb des Heizelementes.
- C: Mindestabstand zum Boden.

Raumtemperaturregelung

Für die konforme Inbetriebnahme muss dieses Heizelement durch einen Regler ergänzt werden, der mindestens die folgenden Regelungsfunktionen erfüllt: TE (0/2/0/0/0/0/0/0) | TE (0/0/3/0/0/0/0/0) | TE (0/0/0/4/0/0/0/0) | TE (0/0/0/0/0/0/7/0) | TE (0/0/0/0/0/0/0/8) | TD (0/0/0/0/0/0/0/0) | TW (0/0/0/0/0/0/0/0).

Das Raumthermostat VTD-P:



Die Regelungsoption TW (0/0/0/0/0/0/0/0) wird von dem Raumthermostat VTD-P abgedeckt. Das Heizelement wird direkt durch den Raumthermostat geschaltet, der auch die Raumtemperatur misst.

Die Raumtemperaturregelung der Baureihe VTX:

Die Regelungsoption TW (0/0/0/4/0/0/0/0) wird von dem Fernbedienteil VTX-SP in Kombination mit einem Funkempfänger abgedeckt. Pro Heizbereich wird das Fernbedienteil VTX-SP und mindestens ein Empfänger VTX-E oder VTX-EU benötigt. Optional kann die Fernbedienoption mittels des Gateways (VTX-G oder VTX-GH) installiert werden oder die Fenster können in jedem Heizbereich mit Fensterkontakten (VTX-FA, VTX-FA-B, VTX-FA-G oder VTX-FU) ausgestattet werden. Beide Optionen sind technisch möglich.

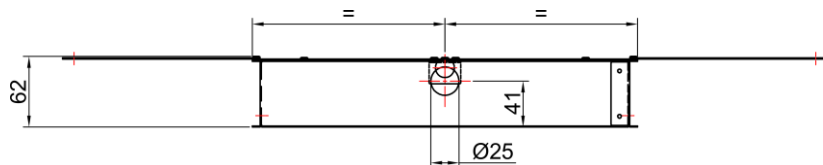
Das Raumthermostat VTD-UP:

Die Regelungsoption TW (0/0/0/0/0/0/0/8) wird von dem Raumthermostat VTD-UP abgedeckt. Das Heizelement wird direkt durch den Raumthermostat geschaltet, der auch die Raumtemperatur misst.

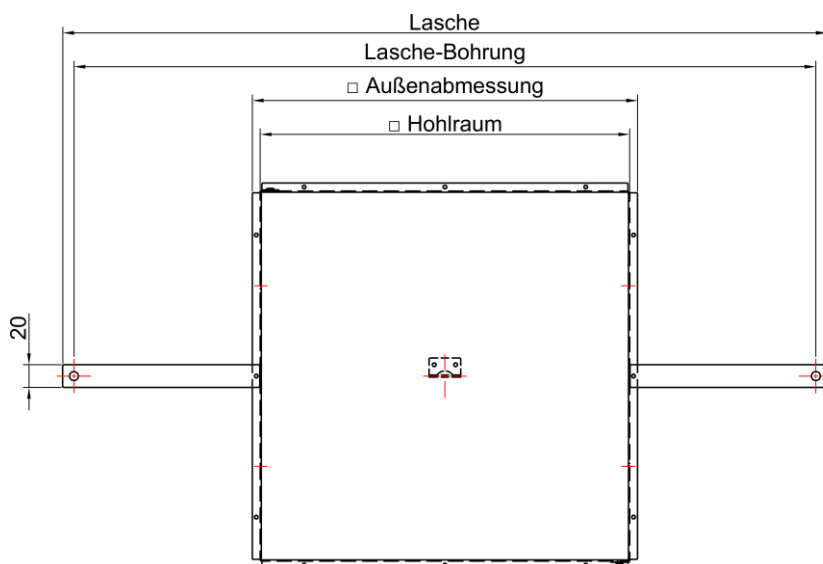


Abmessung des Einbaugeschüsses

Berücksichtigen Sie die Abmessungen des jeweiligen Einbaugeschüsses.



Hohlraum:	328 mm
Außenabmessung:	342 mm
Lasche-Bohrung:	659 mm
Lasche:	679 mm



Produktinformation

Dieses Produkt muss durch einen Regler ergänzt werden, um die verbindlichen Ökodesign-Anforderungen der Verordnung (EU) 2024/1103 zu erfüllen.																	
Kontaktangaben:		Vitramo GmbH Zur Altenau 6 97941 Tauberbischofsheim Tel: 09341-85894-0 www.vitramo.com info@vitramo.com															
Modellkennung: Vitramo-Heizelement VH-IB03535-9005S																	
Angabe		Symbol	Wert	Einheit	Angabe Wert												
<div>Wärmeleistung</div> <table><tr><td>Nennwärmeleistung</td><td>P_{nom}</td><td>0,220</td><td>kW</td></tr><tr><td>Mindestwärmeleistung (Richtwert)</td><td>P_{min}</td><td>0,220</td><td>kW</td></tr><tr><td>Maximale kontinuierliche Wärmeleistung</td><td>P_{max,c}</td><td>0,220</td><td>kW</td></tr></table>				Nennwärmeleistung	P _{nom}	0,220	kW	Mindestwärmeleistung (Richtwert)	P _{min}	0,220	kW	Maximale kontinuierliche Wärmeleistung	P _{max,c}	0,220	kW	Regelungsfunktionen, die zur Erfüllung der verbindlichen Ökodesign-Anforderungen der Verordnung (EU) 2024/1103 erforderlich sind	
				Nennwärmeleistung	P _{nom}	0,220	kW										
				Mindestwärmeleistung (Richtwert)	P _{min}	0,220	kW										
				Maximale kontinuierliche Wärmeleistung	P _{max,c}	0,220	kW										
				Art der Wärmeleistung / Raumtemperaturkontrolle													
				Einstufige Wärmeleistung, keine Raumtemperaturkontrolle	Nein												
				Zwei oder mehr manuelle Stufen, keine Raumtemperaturkontrolle	Nein												
				Raumtemperaturregler mit mechanischem Thermostat	Nein												
				Elektronischer Raumtemperaturregler	Nein												
				Elektronischer Raumtemperaturregler mit Tageszeitregelung	Nein												
Elektronischer Raumtemperaturregler mit Wochentagsregelung	Ja																
Sonstige Regelungsoptionen																	
Präsenzerkennung	Nein																
Erkennung offener Fenster	Nein																
Fernbedienungsoption	Nein																
Adaptive Regelung des Heizbeginns	Nein																
Betriebszeitbegrenzung	Nein																
Schwarzkugelsensor	Nein																
Selbstlernfunktion	Nein																
Regelungsgenauigkeit	Nein																

Sie finden mehr Informationen auf der Produktseite <https://vitramo.info/vh-ib03535-9005S>.
CAD-Daten finden Sie unter https://vitramo.info/vh-ib03535_3d.



Codes der Regelungsfunktionen

		Code der Temperaturregelung (TC)	Regelungsfunktionen							
			f1	f2	f3	f4	f5	f6	f7	f8
Art der Temperaturregelung	Einstufige Wärmeleistung, keine Raumtemperaturkontrolle	NC								
	Zwei oder mehr manuelle Stufen, keine Raumtemperaturkontrolle	TX								
	Raumtemperaturregler mit mechanischem Thermostat	TM								
	Elektronischer Raumtemperaturregler	TE								
	Elektronischer Raumtemperaturregler mit Tageszeitregelung	TD								
	Elektronischer Raumtemperaturregler mit Wochentagsregelung	TW								
Regelungsfunktionen	Präsenzerkennung		1							
	Erkennung offener Fenster			2						
	Fernbedienungsoption				3					
	Adaptive Regelung des Heizbeginns					4				
	Betriebszeitbegrenzung						5			
	Schwarzkugelsensor							6		
	Selbstlernfunktion								7	
	Regelungsgenauigkeit mit CA < 2 Kelvin und CSD < 2 Kelvin									8

